

Bestemming: Noorwegen, Nordseter

Omgeving Lillehammer Fjell

In de Provincie Oppland ligt op 850 hoogtemeters het wintersportdorp Nordseter. Het dorp ligt op ongeveer 14 kilometer ten oosten van Lillehammer, de finishplaats van de Birkebeiner. Vanwege het loipenetwerk van bijna 400 kilometer is het een zeer geliefd dorpje voor langlaufers. Het fijne van het dorp is dat je direct het loipenetwerk kan betreden en een schitterende omgeving met bossen, heuvels en meren instapt.

Zo'n mooi langlaufgebied vind je eigenlijk nergens

Het gebied leent zich perfect voor zowel beginnende als gevorderde langlaufers. Vanwege de vele heuvels kun je perfect het afdalen leren, oefenen en toepassen. Naar Lillehammer kun je bijvoorbeeld schitterende afdalingen maken. Ook de route naar Nevelfjell is een mooie route met uitzichten op de natuurgebieden Jotunheimen en Rondane.

De langlaufgebieden van Noorwegen behoren tot de mooiste en grootste van Europa. Het langlaufgebied van Sjusjøen en Nordseter is onlangs door een onafhankelijke jury verkozen tot beste van de top 10 in Noorwegen. Hierbij wordt niet alleen gekeken naar totaal aantal kilometers, maar ook naar het landschap en de kwaliteit van onderhoud van de sporen.

De heen- en terugreis

Deze reis is op basis van eigen vervoer per auto. Of per vliegtuig + huurauto/ov. De reis dien je zelf te regelen. We adviseren om met de eigen auto te reizen of per vliegtuig en huurauto. Hierdoor ben je ter plaatse zeer flexibel. Het is echter ook mogelijk om vanaf het vliegveld met het openbaar vervoer naar Nordseter te reizen.

Vliegreis

S.v.p. na het boeken van je reis je vlucht en huurauto/ov pas na overleg met Vasa Sport boeken!

De meest geschikte heenvluchten zijn:

KLM vlucht KL 1141 met aankomst Gardermoen 08:35 uur en

KLM vlucht KL 1143 met vertrek Gardermoen 11:43 uur

Voor de terugreis kun je de voor jou meest gunstige vlucht boeken. Houd hierbij wel rekening met de reistijd van je bus- en treinreis naar het vliegveld.

Trein

Vanaf het vliegveld reis je met de trein naar Lillehammer skysstasjon (dit zijn 4 haltes).

De treinreis kun je boeken via treinreiswinkel.nl. De reistijd van de trein is ca. 2 uur.

Bus

Vervolgens pak je de [bus](#), lijn 260 van Lillehammer skysstasjon naar Nordseter. Reistijd ca. 30 minuten.

Langlaufen – de Birkebeiner

Auto

Deelnemers die met eigen vervoer gaan kunnen meteen doorrijden naar Lillehammer. We verwachten je hier uiterlijk 18:30 uur.

Accommodatie

Tijdens deze week verblijven we in de [Lillehammer Fjellstue og Hytteuteleie](#). We hebben daar de beschikking over 3 appartementstypes.

2p appartement: appartement met een aparte slaapkamer met 2p bed met gescheiden matrassen.



4p appartement: appartement met aparte slaapkamer met 2p bed en 1 stapelbed. Maximale bezetting 3 personen.

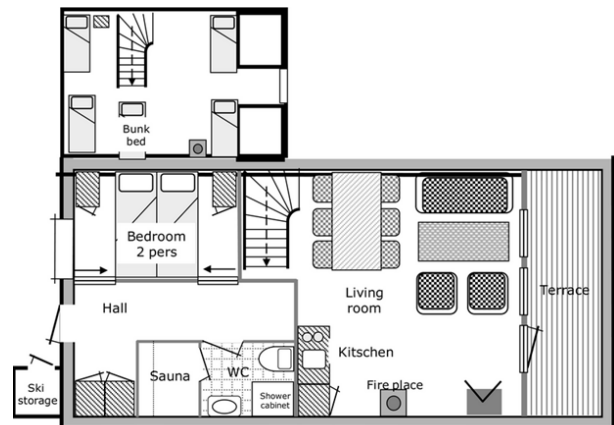


[Ga naar de website en boek deze reis](#)

Vragen? Bel ons op 0343 562800 of stuur een [e-mail](#).

Langlaufen – de Birkebeiner

8p appartement: appartement met beneden een aparte slaapkamer met 2p bed en op de bovenverdieping een loft met 4 1p bedden en 1 stapelbed.



In Noorwegen

De munteenheid in Noorwegen is de Noorse Kroon. Bekijk [hier](#) de actuele koers.

Je dient altijd een geldig identiteitsbewijs of paspoort mee te hebben.



[Ga naar de website en boek deze reis](#)

Vragen? Bel ons op 0343 562800 of stuur een [e-mail](#).