



# GPS reis Livigno & Alta Rezia

## Omgeving/Off-Roadbook

---

### **Livigno is het uitgangspunt van beide reizen**

Het langgerekte dorp ligt op 1800 meter hoogte. De omgeving bevat heel veel (goed onderhouden) singletrails en paadjes. Livigno is door de hoge ligging zeer geliefd bij topsporters, die jaarlijks naar Livigno komen voor een hoogtestage. Livigno is het belastingvrije gebied binnen Italië, waardoor o.a. brandstof, alcohol, chocolade en parfum er erg goedkoop is. De Zwitserse grens is niet ver weg en een enkele route gaat dus ook door Zwitserland.

Livigno is eigenlijk alleen met de auto bereikbaar. [Op googlemaps](#) vind je waar het ligt en de routebeschrijving.

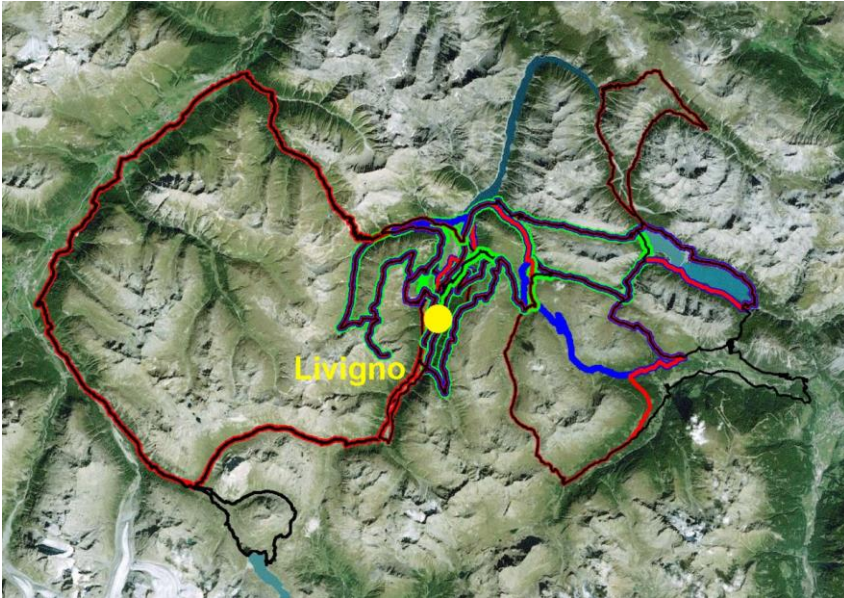
Twee liften in Livigno vervoeren ook mountainbikes. Bij de Mottolino-gondel is een bikepark met afdalingen van verschillend niveau.

### **Verplaatsing naar Poschiavo bij de GPS reis Alta Rezia**

Alta Rezia staat synoniem voor prachtig mountainbiken. Dit Italiaans-Zwitserse grensgebied ten zuiden van Engadin en Stelvio heeft zich helemaal gespecialiseerd op mountainbiken. In dit gebied worden veel wandelpaadjes fietsbaar gemaakt door in de weg liggende stenen met kleine bulldozertjes of met de hand te verwijderen. Zo ontstaan de beroemde goed fietsbare flowtrails! Het is een zeer afwisselend gebied met hoge bergtoppen, prachtige uitzichten mooie bergmeren. In dit gebied heeft Vasa Sport een enorm netwerk van mountainbikeroutes opgebouwd.

Bij de laatste drie etappes rijdt je over de grens naar het Zwitserse Poschiavo. Poschiavo ligt in een prachtige vallei aan het idyllische Lago di Poschiavo. Italië is dichterbij en veel makkelijker te bereiken dan "de rest van Zwitserland" en dat merk je aan de sfeer en het eten!

Zoals je van Vasa Sport gewend bent gaan de routes zo veel mogelijk over onverharde paden/singletrails. Op asfalt zul je nauwelijks komen! Deze reis bevat vele singletrails en (voor de liefhebbers) technische afdalingen.

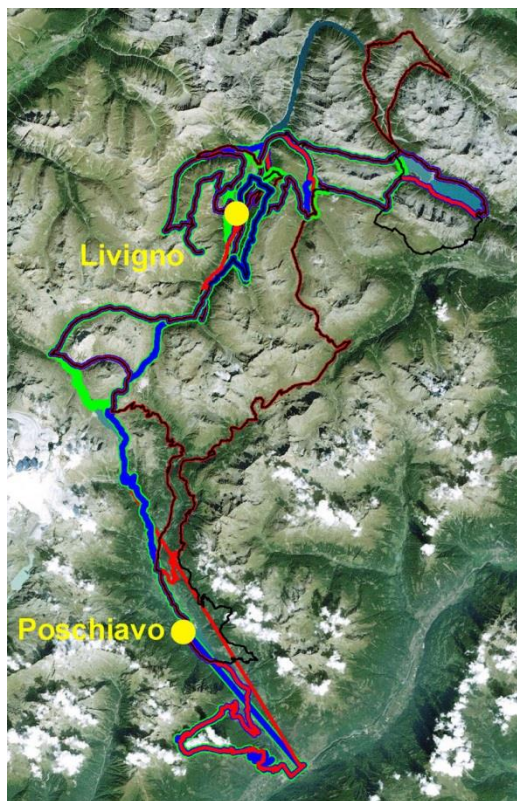


**GPS Livigno**

4 dagtochten voor 4 niveaus  
1 dagtocht voor 2 niveaus

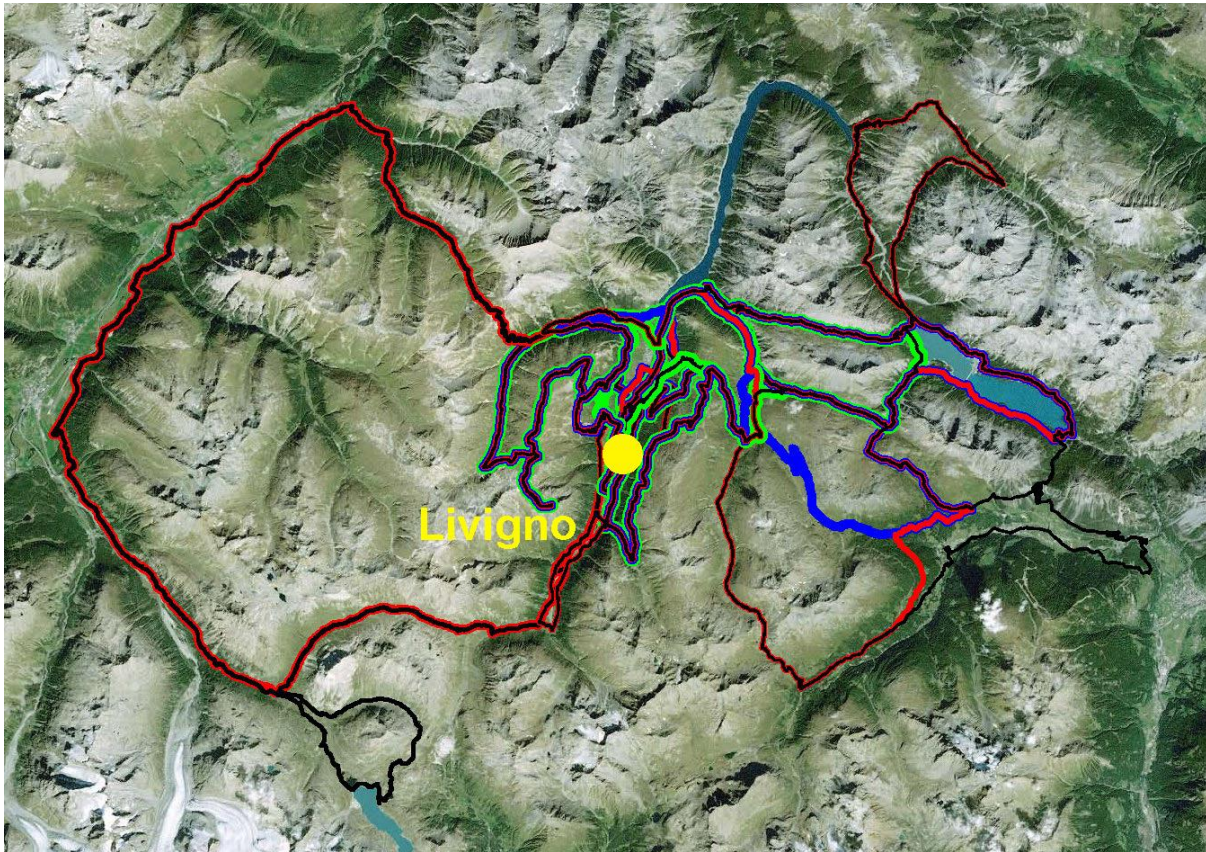
**GPS AltaRezia**

2 of 3 dagtochten in Livigno  
etappe Livigno-Poschiavo  
dagtocht in Poschiavo  
etappe Poschiavo-Livigno  
alle tochten voor 4 niveaus

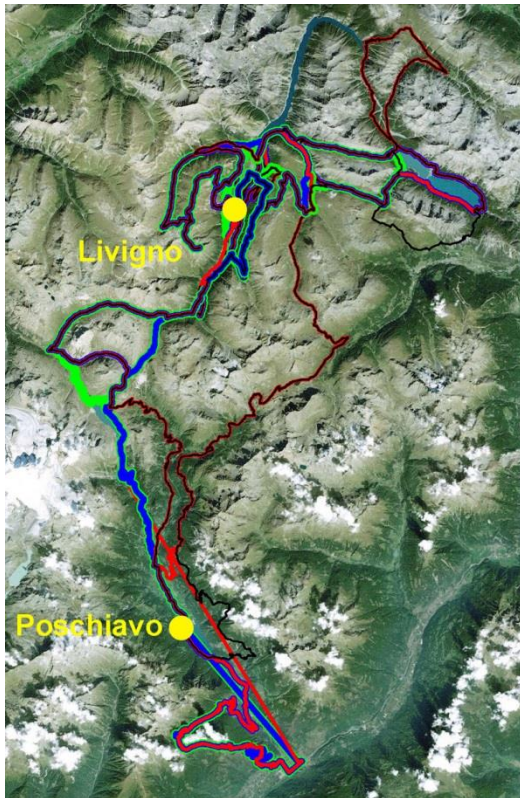




Voor de GPS-reis Livigno hebben we de volgende 5 etappes beschikbaar



<b>Carisello</b>					
Start	Finish	Niveau	Afstand	Hoogst	Klimmen
Livigno 1884	Livigno 1884	groen (GR)	33,9	2835	1295
		blauw (LB)	40,5	2835	1680
		rood (RO)	55,7	2835	2240
		zwart (ZW)	68,7	2835	2670
<b>Fraele</b>					
Start	Finish	Niveau	Afstand	Hoogst	Klimmen
Livigno 1884	Livigno 1884	groen (GR)	38,8	2300	1280
		blauw (LB)	58,2	2300	1620
		rood (RO)	76,0	2335	2230
		zwart (ZW)	86,0	2335	2870
<b>Fosciano</b>					
Start	Finish	Niveau	Afstand	Hoogst	Klimmen
Livigno 1884	Livigno 1884	groen (GR)	39,0	2215	1310
		blauw (LB)	49,7	2377	1710
		rood (RO)	62,0	2607	2230
		zwart (ZW)	81,5	2607	2770
<b>Mottolino</b>					
Start	Finish	Niveau	Afstand	Hoogst	Klimmen
Livigno 1884	Livigno 1884	groen (GR)	37,3	2442	1340
		blauw (LB)	43,5	2442	1780
		rood (RO)	55,6	2442	2150
		zwart (ZW)	70,7	2442	2720
<b>Cassana</b>					
Start	Finish	Niveau	Afstand	Hoogst	Klimmen
Livigno 1884	Livigno 1884	rood (RO)	75,5	2691	2160
		zwart (ZW)	92,4	2691	2640



Voor de GPS-reis AltaRezia hebben we de volgende 6 etappes beschikbaar

<b>Carisello</b>		Niveau	Afstand	Hoogst	Klimmen
Start	Finish				
Livigno 1884	Livigno 1884	groen (GR)	33,9	2835	1295
		blauw (LB)	40,5	2835	1680
		rood (RO)	55,7	2835	2240
		zwart (ZW)	68,7	2835	2670
<b>Fraele</b>		Niveau	Afstand	Hoogst	Klimmen
Start	Finish				
Livigno 1884	Livigno 1884	groen (GR)	38,8	2300	1280
		blauw (LB)	58,2	2300	1620
		rood (RO)	76,0	2335	2230
		zwart (ZW)	86,0	2335	2870
<b>Mottolino</b>		Niveau	Afstand	Hoogst	Klimmen
Start	Finish				
Livigno 1884	Livigno 1884	groen (GR)	37,3	2442	1340
		blauw (LB)	43,5	2442	1780
		rood (RO)	55,6	2442	2150
		zwart (ZW)	70,7	2442	2720
<b>LIV-POS</b>		Niveau	Afstand	Hoogst	Klimmen
Start	Finish				
Livigno 1884	Poschiavo Le Prese 1014	groen (GR)	44,7	2495	1140
		blauw (LB)	54,0	2495	1510
		rood (RO)	64,8	2614	2060
		zwart (ZW)	76,6	2614	2770
<b>ColdAnzana</b>		Niveau	Afstand	Hoogst	Klimmen
Start	Finish				
Poschiavo Le Prese 1014	Poschiavo Le Prese 1014	groen (GR)	19,2	2224	730
		blauw (LB)	35,2	2224	1580
		rood (RO)	49,9	2224	1630
		zwart (ZW)	55,1	2307	1720
<b>POS-LIV</b>		Niveau	Afstand	Hoogst	Klimmen
Start	Finish				
Poschiavo Le Prese 1014	Livigno 1884	groen (GR)	36,0	2471	1090
		blauw (LB)	39,1	2488	1290
		rood (RO)	54,6	2488	2115
		zwart (ZW)	62,8	2488	2660